



## **COMUNE DI GESUALDO**

### **Provincia di Avellino**

Via Municipio – 83040 - C.F./P I.V.A. 81001430644 - tel. (+39)  
0825401950 - fax (+39) 0825403719

e-mail [segreteria@comunedigesualdo.it](mailto:segreteria@comunedigesualdo.it) PEC- [segreteria@pec.it](mailto:segreteria@pec.it)  
sito web [www.comune.gesualdo.av.it](http://www.comune.gesualdo.av.it)

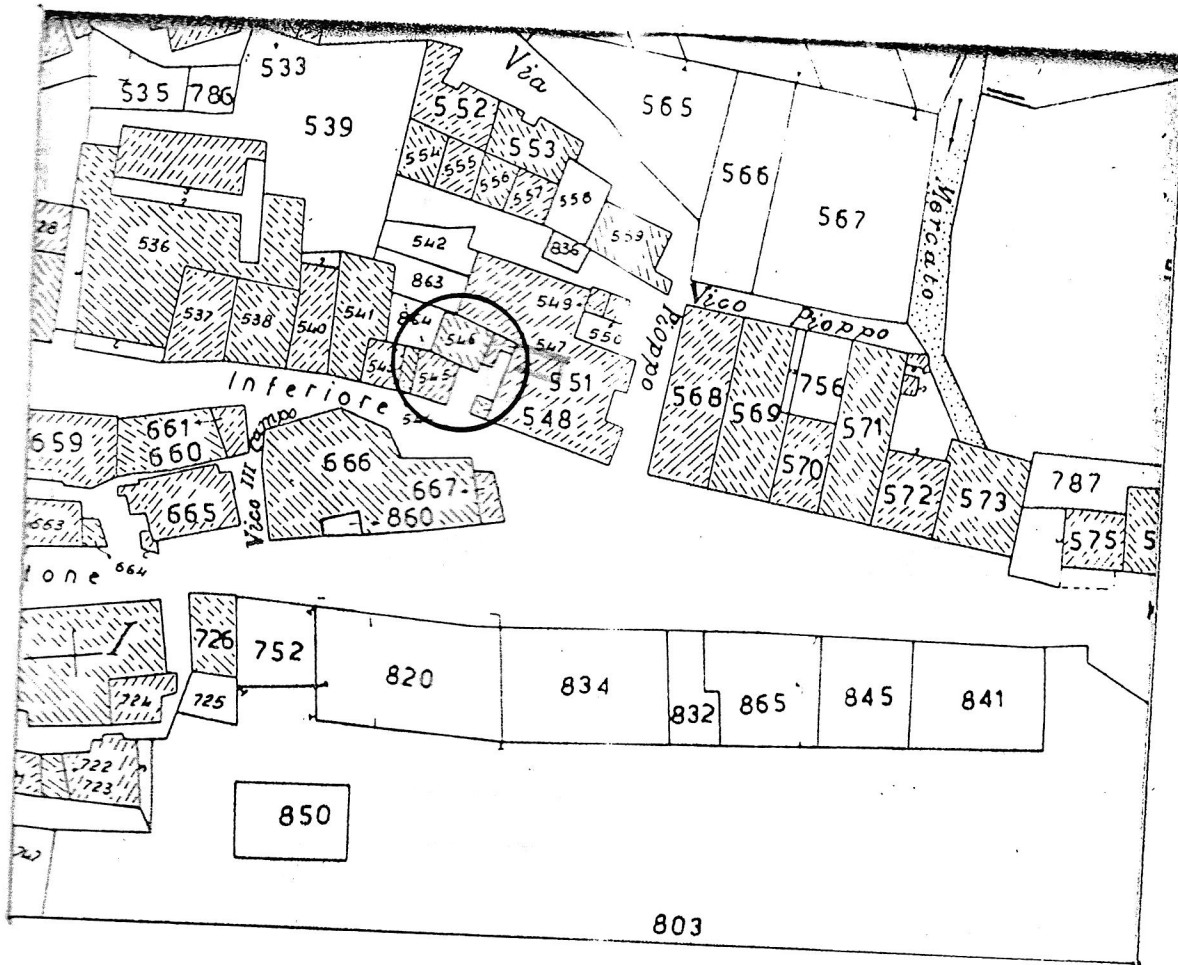


## **STRATO ATTUALE FABBRICATO IN VICO CAMPO SAN LEONARDO**

**IN CATASTO FOGLIO 13 PARTICELLA N. 551 SUB 9**

**Il Responsabile del Servizio**

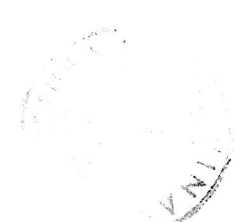
**Ing. Nitti Vincenzo**



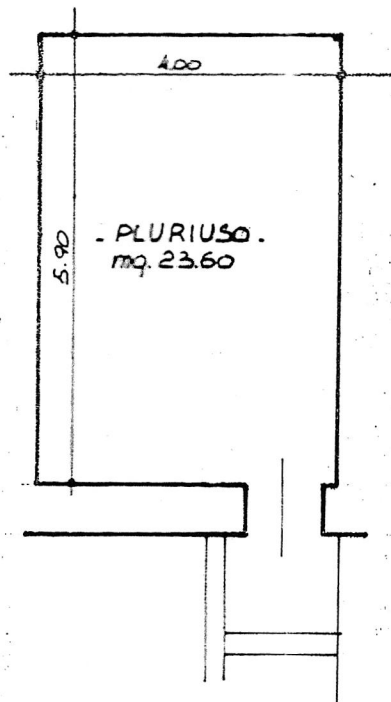
Ditta : Pascucci Maria Marciana  
 Via Campo S. Leonardo superiore

PLANIMETRIA GENERALE - scala 1:1000 -

Foglio 13 - part. 551/9 -



PIANTA PIANO PRIMO



Ditta : PASCUCCI Maria Marciana

Via Campo S.Leonardo superiore

Superficie utile abitabile : mq. 23,60

