



FONDO DI SOSTEGNO AI COMUNI MARGINALI DI CUI AL D.P.C.M. DEL 30/09/2021

Avviso pubblico per l'assegnazione di
contributi Annualità 2021 a valere sul
bilancio 2022

Planimetria dei locali

IL TECNICO	DATA	SCALA			
Ing. Vincenzo Nitti Ufficio Tecnico Comunale					
	CODICE PROGETTO				
	J49B22000160001				
IL RESPONSABILE DEL PROCEDIMENTO	IMPRESA ESECUTRICE				
Ing. Vincenzo Nitti					
SIGLA DI IDENTIFICAZIONE					
COMMESSA	ANNO	N. Progr.	TIPOLOGIA	TAVOLA	REVISIONE
01/22	/ 22	/ 01	/ VA	/ 01	/ 00

COMUNE DI GUSONE



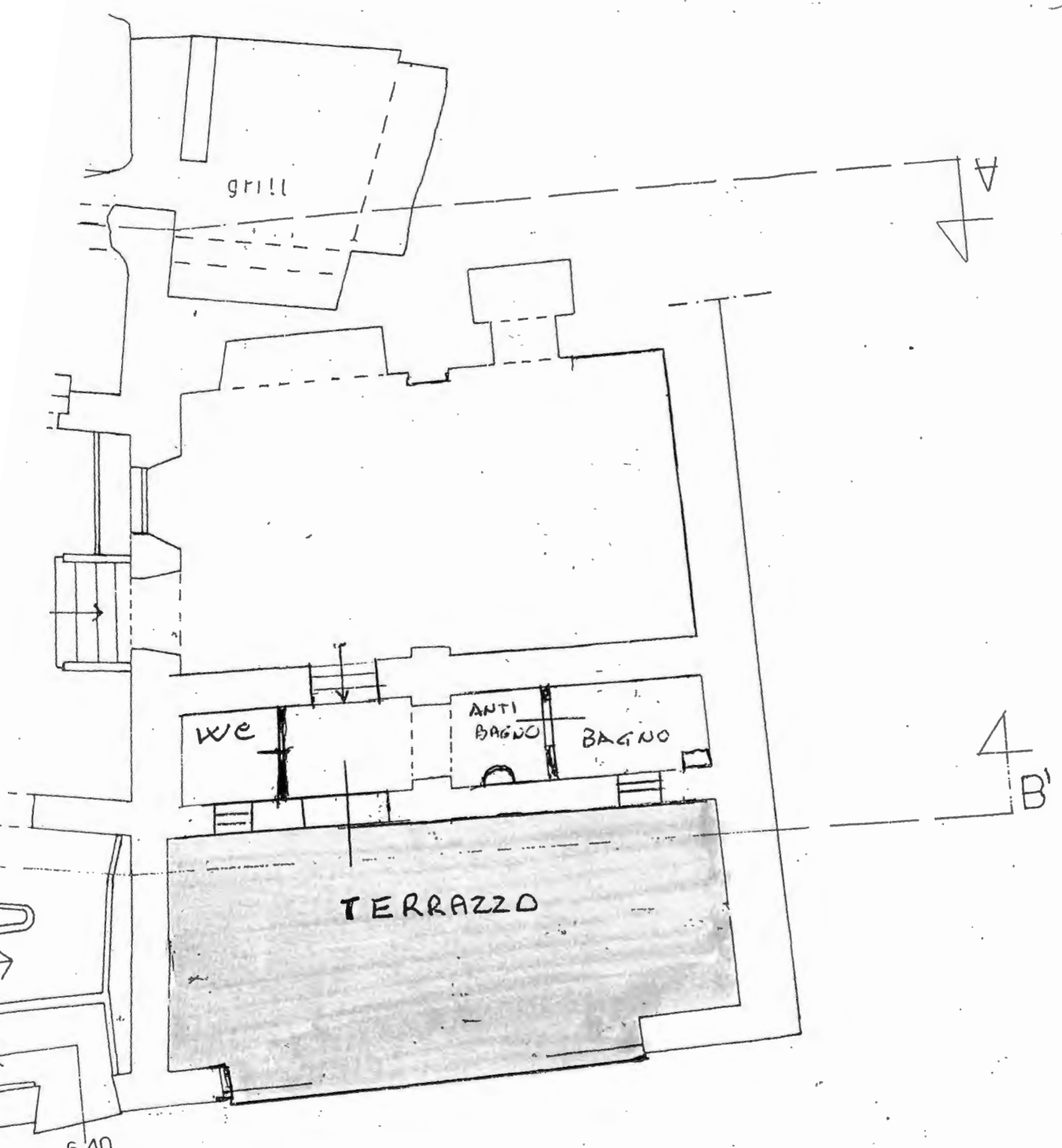
N=18200

E=11000

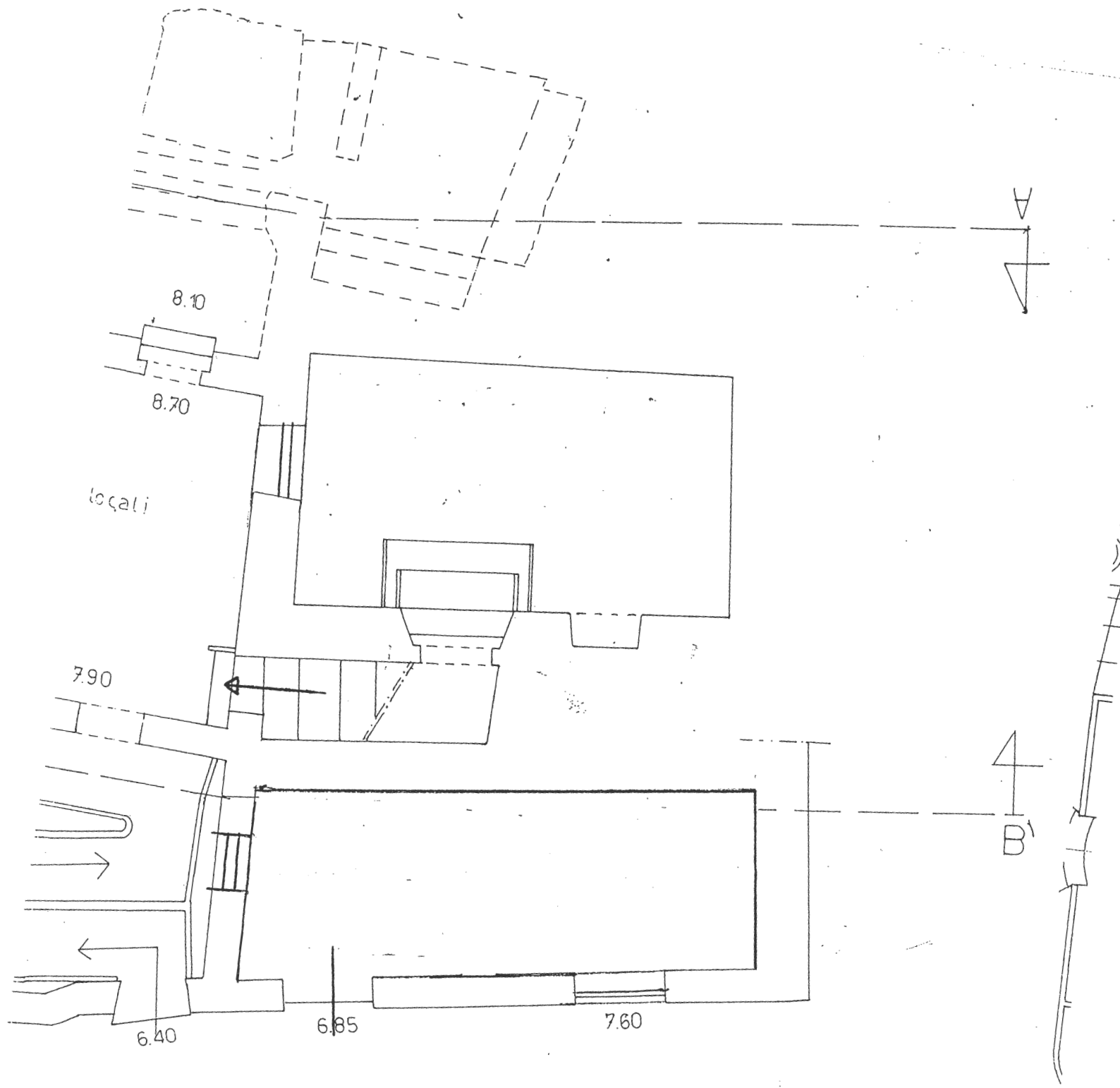
PARTE DELLA PART. N° 1155 FOG. N° 13

1 Particella: 1155

Comune: (AV) GESUALDO
Foglio: 13
Scala originale: 1:1000
Dimensione cornice: 267.000 x 189.000 metr
Protocollo pratica T11883/2022
16-Nov-2022 8:34:59



II LIVELLO



SCALA 1:100

I LIVELLO
RISP. QUOTA 7.00 mt.